



European Union

Linking Estonia and Latvia

Part-financed by the European Regional Development Fund



GoRWind

WP 3

Hüljeste uuringud

Ivar Jüssi

Eestimaa Looduse Fond



ELF

Uuringu eesmärk:

- Hüljeste ruumiline levik Liivi lahes
- Hüljeste sesoonne levik
- Elupaigakasutus
- Hüljeste jaoks oluliste piirkondade piiritlemine ja nende paiknemine erinevatel aastaaegadel

Uurimismeetodid

1. Poegimispiirkondade uuring lennukilt
2. Poegimispiirkondade uuring jääl
3. Telemeetria

Poegimisalade uuring lennukilt

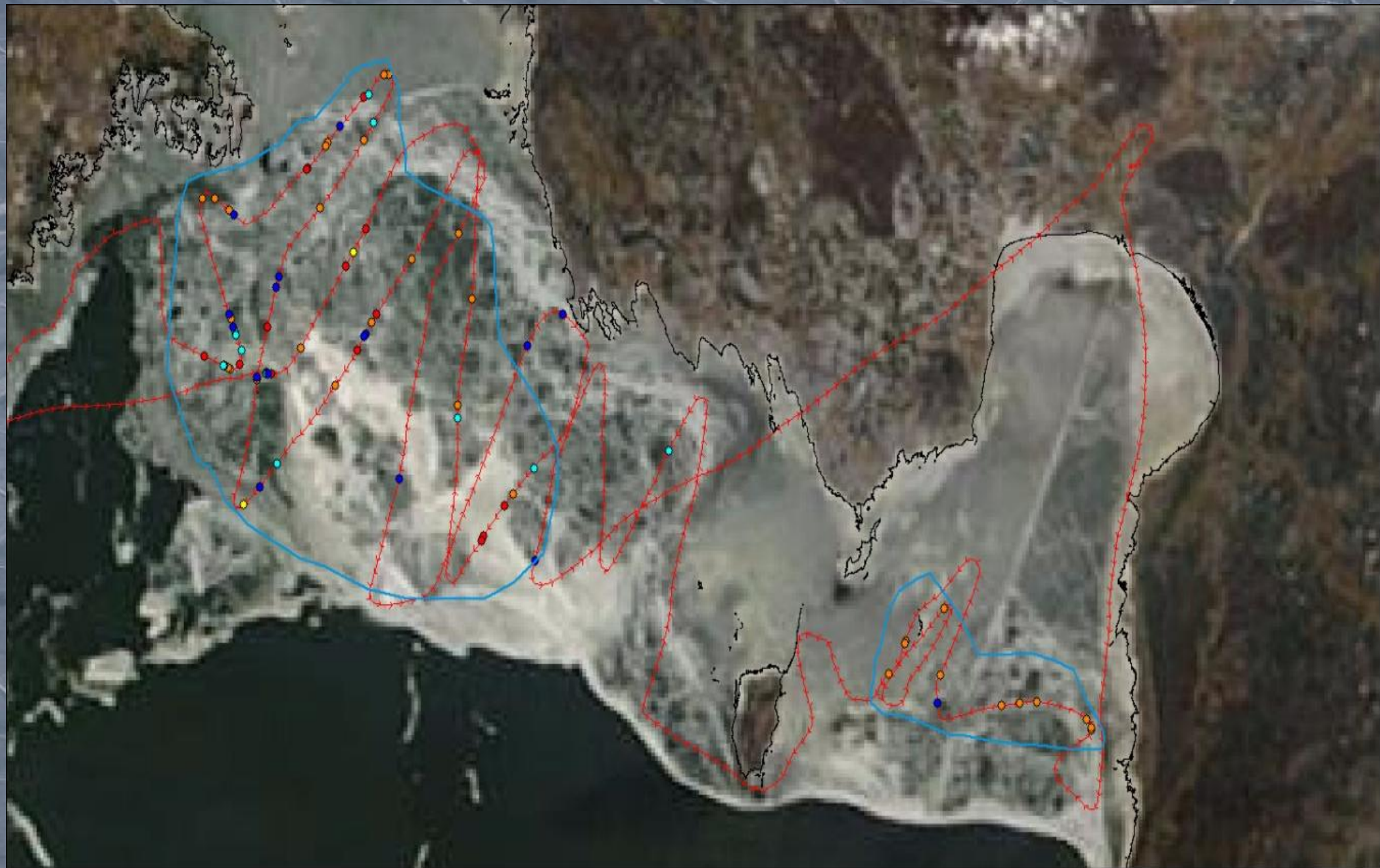
- Aeg: Märts 2011 ja 2012
- Meetod: Hüljeste pesakoobaste ja teiste hüljeste poegimisega seotud tegutsemisjälgede fotografeerimine. GPS koordinaatidega digipildid.
- Andmete seostamine jäätüüpidega
- Kõige olulisemate poegimispiirkondade selgitamine

Uuringud lennukilt:

- *Uurimisalade eelvalik satelliidipiltidelt (sisend WP 2-st)*
- *Süsteemaatiliselt paigutatud uurimistransektsioonid.*
- *Lennukõrgus 100 m.*
- *Vaatlusriba laius 800 m*
- *Minimaalne katvus 15 – 20 % uuritavast alast*
- *Aerofotode analüüs*

Väljund

- *GIS andmestik hüljeste poegimisaegse leviku kohta*
- *GIS andmed poegimiseks sobiva elupaiga kohta*





Uuringud jääl

- Aeg: Märts 2011 ja 2012
- Meetod: välitööd jääl, 2 meeskonda
- Sigimispaikade ja jää kui elupaiga mõõtmised
- Koobaste mõõtmised ja poegimise tuvastamine



Välitööd jääl:

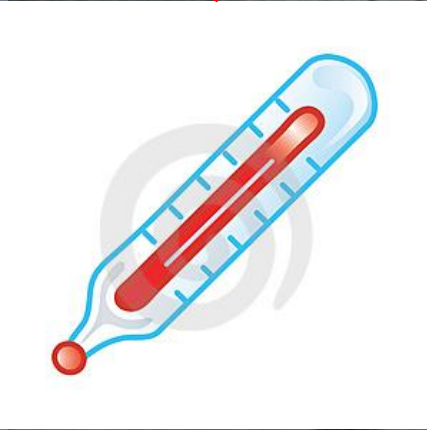
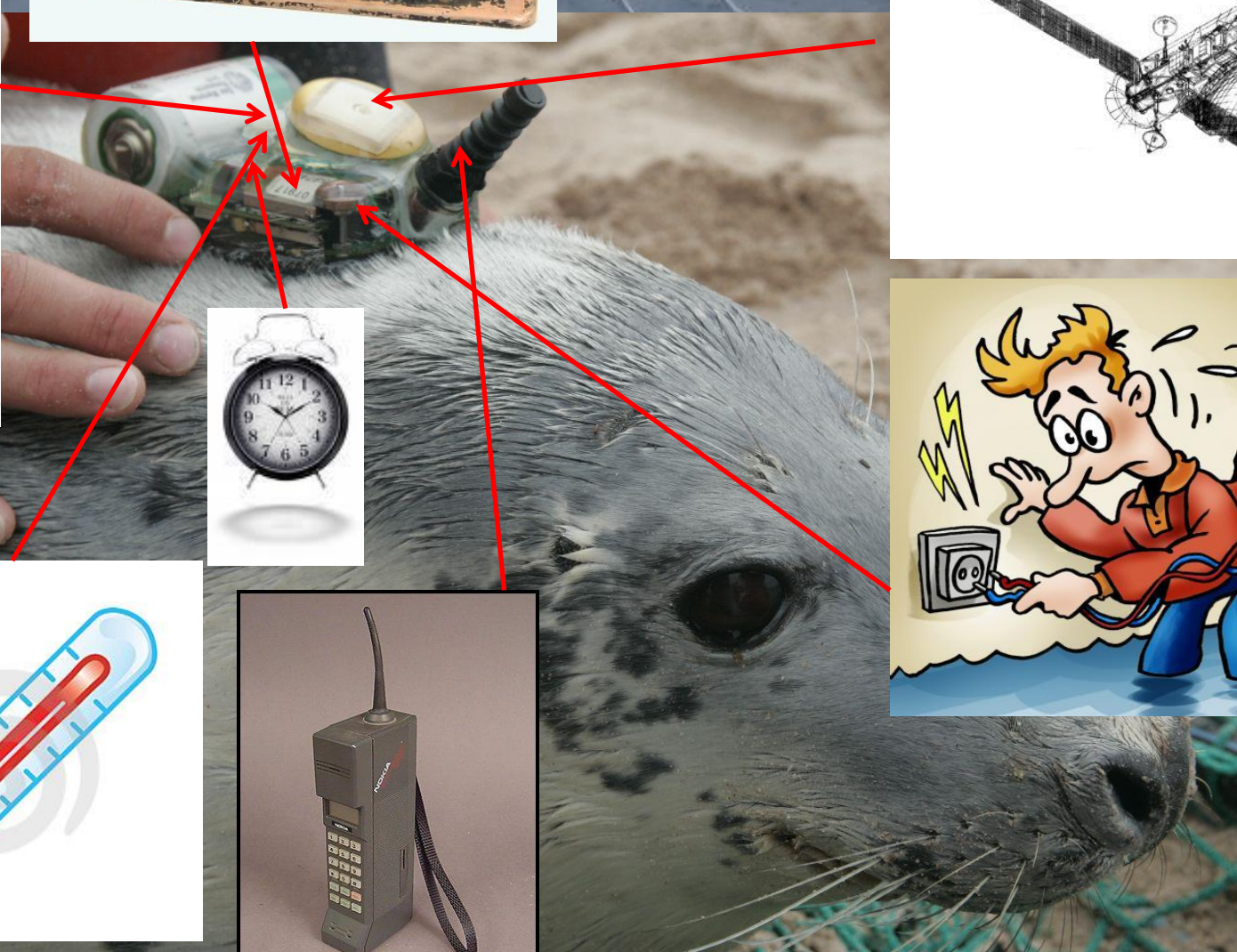
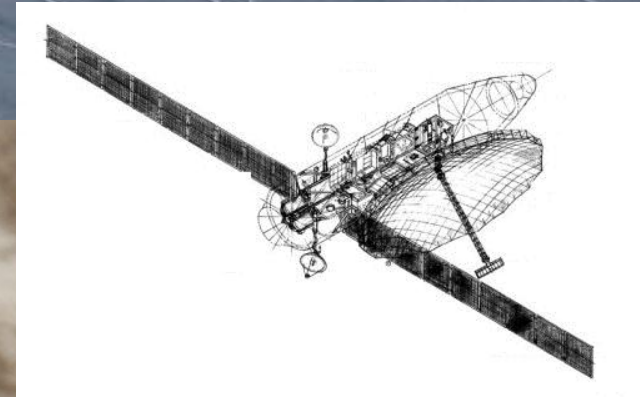
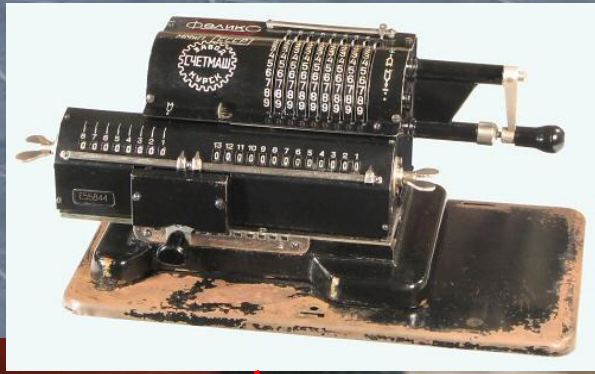
- *Uurimisalade eelvalik jääkaartidelt (satelliidipildid)*
- *Uurimisalade täpsem valik lennuvaatluse andmetest*
- *Välitööd ja mõõtmised (lume paksus, rüside kõrgus, koobaste mõõtmed ja poegimise tuvastamine)*

Väljund:

- *Lennuvaatluse andmete täpsustamine*
- *Sigimisedukuse selgitamine*

Telemeetria

- Aeg: May 2011 – Aprill 2012
- Tehnika: 15 sateliitmärgisega varustatud viigerhüljest
- Andmed ajalisest ja ruumilisest elupaigakasutusest
- Kolmemõõtmeline elupaigakasutus: sukeldumise sügavus ja kestvus.



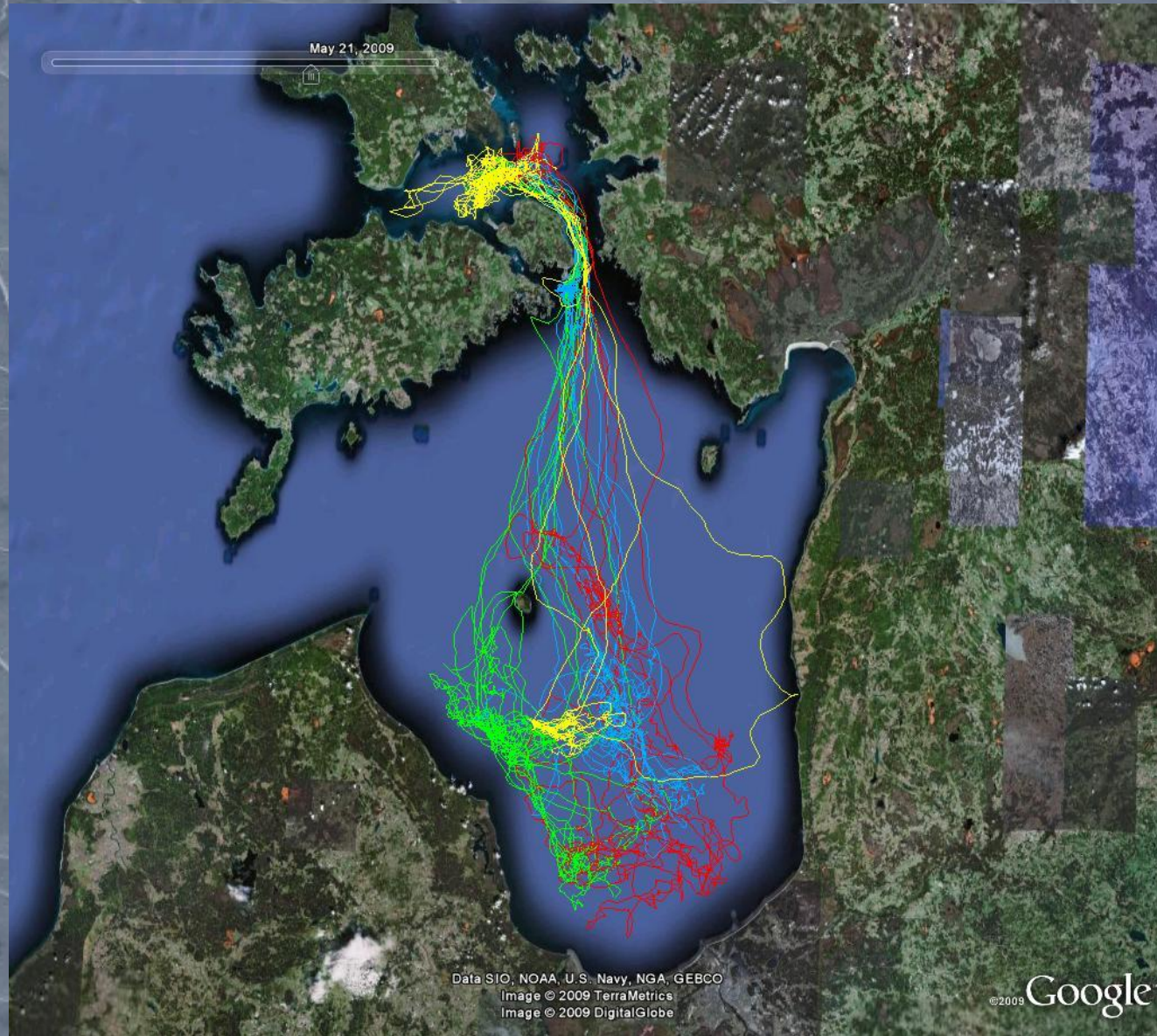
Telemeetriauring:

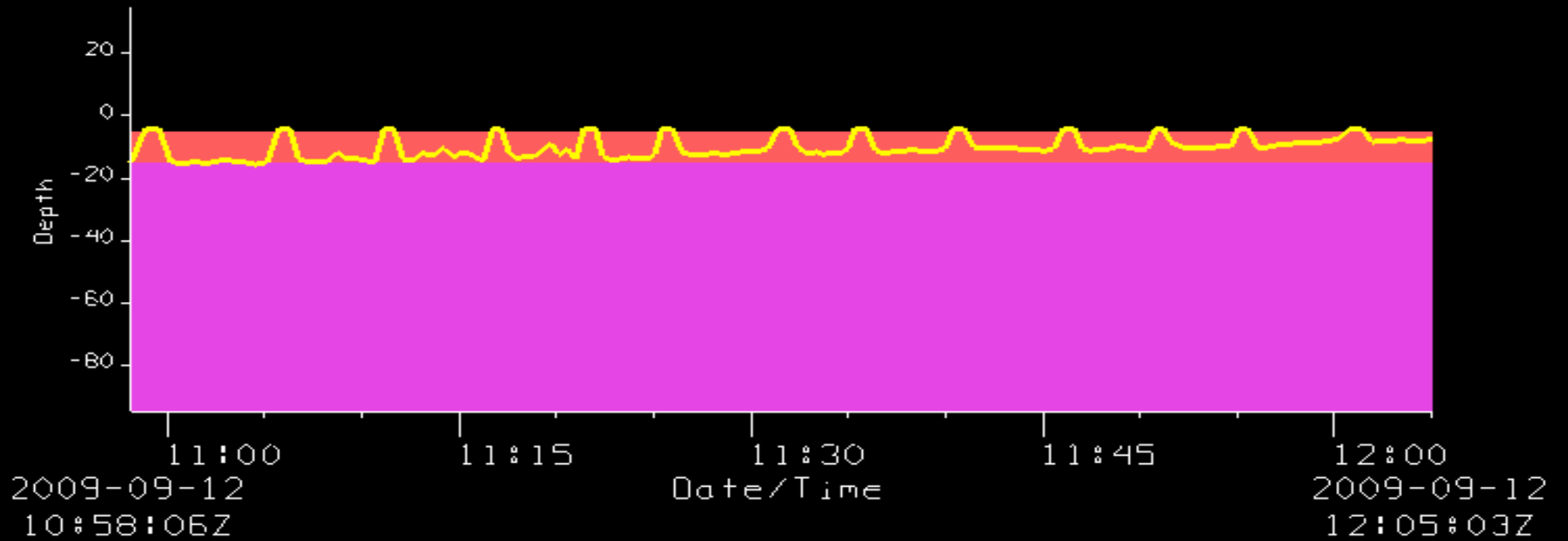
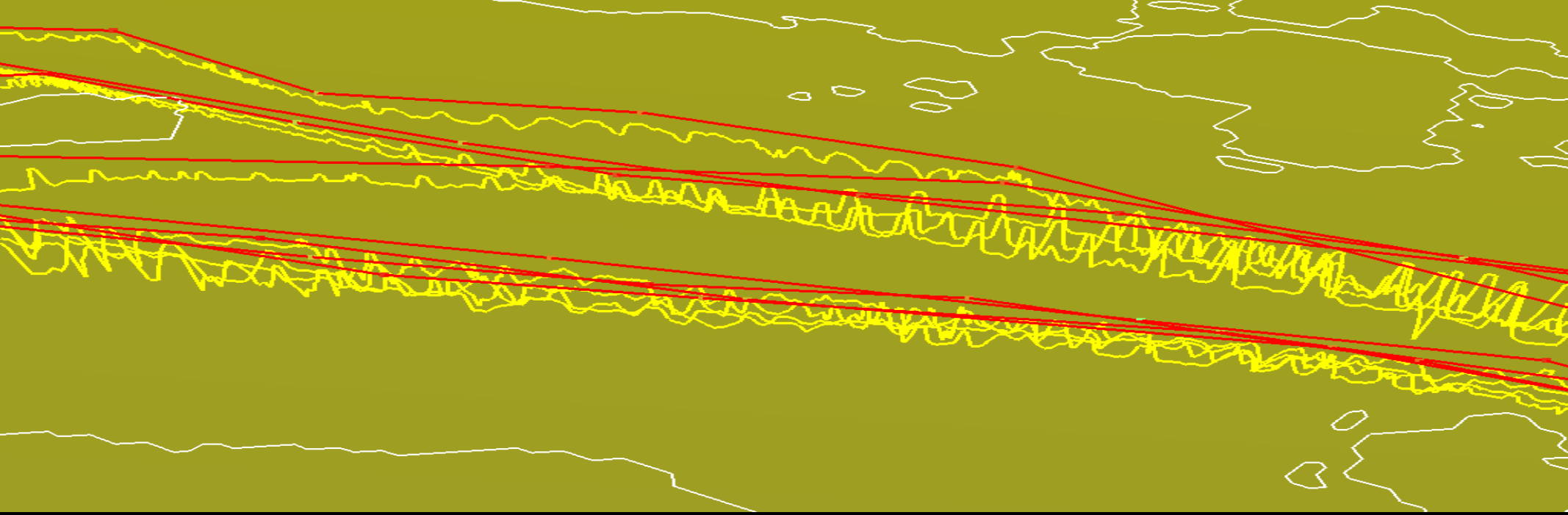
- *Piirkondade eelvalik hüljeste püüdmiseks*
- *Hüljeste püüdmine ja seadmete paigaldamine (Mai 2011 and August/September 2011)*
- *Andmeanalüüs jooksvalt*
- *Andmete lõplik laekumine: Märts/Aprill 2012*
- *Andmeanalüüs: Mai - September 2012*

Eeldatavad tulemused:

- *Hüljeste ajalise ja ruumilise leviku andmed*
- *3D elupaigakasutus (sukeldumiste andmestik)*
- *Teave liigile oluliste piirkondade kohta*

Tracks of 4 ringed seals





Aitäh kuulmast



Projekti kasud:

; -)

- Hülged saavad eluaegsed jääaluse kalapüügi load
- Kõik saavad projekti voldiku
- Kõik Liivi lahe riigid on rahul

